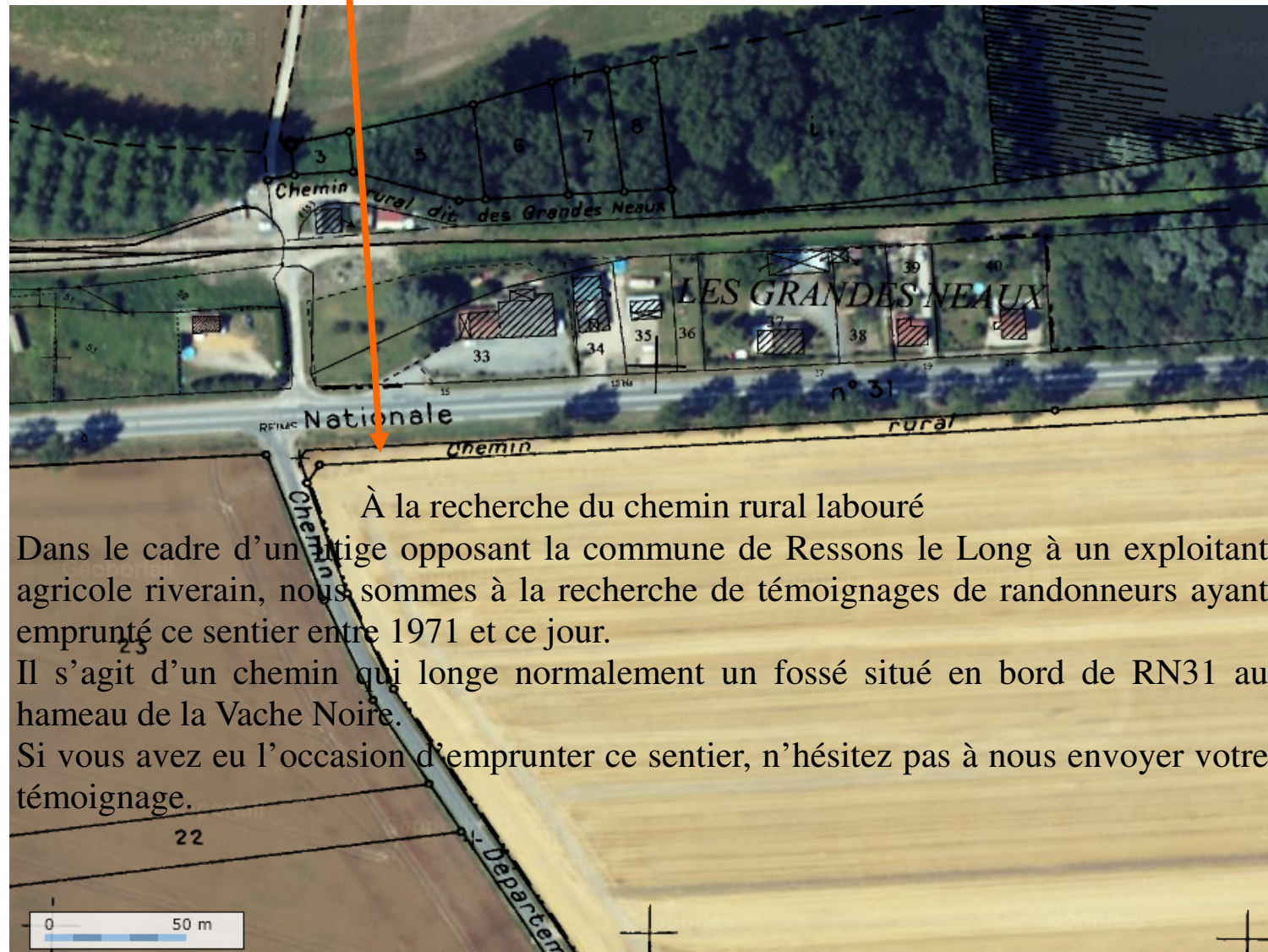


Photo prise en octobre 2014



À la recherche du chemin rural labouré

Dans le cadre d'un litige opposant la commune de Ressons le Long à un exploitant agricole riverain, nous sommes à la recherche de témoignages de randonneurs ayant emprunté ce sentier entre 1971 et ce jour.

Il s'agit d'un chemin qui longe normalement un fossé situé en bord de RN31 au hameau de la Vache Noire.

Si vous avez eu l'occasion d'emprunter ce sentier, n'hésitez pas à nous envoyer votre témoignage.



Photo prise en novembre 2014